

Diather Test Nietolerancja glutenu+celiakia, test do oznaczania stężenia głównego alergenu, 1 sztuka



Cena: 39,59 zł

Opis słownikowy

Opakowanie	1 sztuka
Postać	test diagnostyczny
Producent	DIATHER PETRUSEWICZ SP.K.
Rejestracja	wyrób medyczny inny

Opis produktu

Opis

Test Nietolerancja glutenu + celiakia to test, przeznaczony do wykrywania we krwi i surowicy przeciwciał klasy IgA skierowanych przeciwko ludzkiej transglutaminazie tkankowej (tTG), która jest głównym autoantygenem rozpoznawanym przez przeciwciała skierowane przeciwko endomysium mięśni gładkich oraz przeciwciał skierowanych przeciwko i gliadynom (DGP). W trakcie badania obecne we krwi przeciwciała klasy IgA (przeciwko tTG lub przeciwko gliadynie) połączą się z barwnymi cząsteczkami lateksu, opłaszczonymi przeciwciałami przeciwko przeciwciałom klasy IgA. Powstające koniugaty zbudowane z cząsteczek lateksu połączonych z przeciwciałami skierowanymi przeciwko IgA i z przeciwciałami klasy IgA, migrują wzdłuż membrany, zgodnie z siłami kapilarnymi do odpowiednich pól testowych (odpowiednio w polach T1 T2) znajdują się rekombinowane tTG i deaminowane peptydy gliadyny. Cząsteczki te wychwytyją koniugaty lateksowe utworzone w oparciu o obecne w próbce przeciwciała klasy IgA, skierowane przeciwko tTG i/lub przeciwko gliadynie w wyniku czego pojawiają się odpowiednie czerwone linie.

Zalety testu:

- Dokładność testu (tTG: transglutaminaza tkankowa) wynosi 98%.
- Dokładność testu (DGP: deaminowane peptydy gliadyny) wynosi 98%.

Wskazania

- Wzdęcia i ból brzucha.
- Przewlekła biegunka.
- Wymioty.
- Zaparcia.
- Dla osób, które w najbliższej rodzinie mają krewnych z nietolerancją glutenu lub celiakią.
- Osoby z cukrzycą typu 1.

Sposób użycia

- Nakłuć palec za pomocą sterylnego nakłuwacza dołączonego do zestawu, aby uzyskać próbkę krwi.
- Pobierz próbki krwi za pomocą kapilary dołączonej do zestawu.

- Wprowadź pobraną próbkę krwi do oznaczonego okienka w kasecie testowej.
- Wyniki testu są interpretowane na podstawie obecności odpowiednich linii po 15 minutach.

Dodatkowe informacje

Zawartość opakowania:

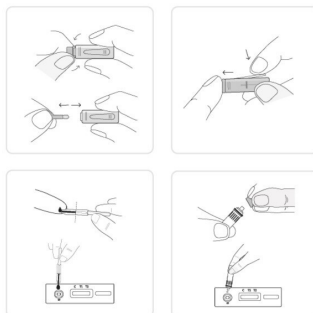
- 1x kasetka testowa
 - 1x pipeta plastikowa
 - 1x fiolka z buforem
 - 1x sterylny nakłuwacz do pobierania próbki krwi
 - instrukcja użycia
- Ten produkt posiada oznaczenie CE. Oznakowanie CE wskazuje, że dany wyrób został zbadany przez producenta i uznany za spełniający wymogi UE dotyczące zdrowia, bezpieczeństwa i ochrony środowiska. Ten produkt posiada oznaczenie CE o numerze jednostki notyfikowanej (0344). Ten produkt posiada deklarację zgodności UE - spełnia wymogi Unii Europejskiej.
 - Jest to test do samokontroli.
 - Do produktu dołączona jest etykieta i instrukcja obsługi w języku polskim.

Galeria

Zawartość zestawu



Schemat użycia



Interpretacja wyników

