

Diather Test Ferrytyna, domowy test do oznaczenia poziomu żelaza we krwi, 1 sztuka



Cena: 21,99 zł

Opis słownikowy

Opakowanie	1 sztuka
Postać	test diagnostyczny
Producent	DIATHER SP. Z O.O. SP.K.
Rejestracja	wyrób medyczny inny

Opis produktu

Opis

Szybki test przeznaczony jest do określania poziomu ferrytyny w próbce krwi pobranej z palca. Test pomocny jest w celu diagnostyki niedokrwistości. Wynik otrzymujemy zaledwie w ciągu 5 minut. Test przeznaczony jest do oznaczania poziomu ferrytyny w próbce krwi pobranej z opuszka palca. Obniżony poziom ferrytyny może świadczyć o niedoborze żelaza i niedokrwistości (anemii).

- Wynik pozytywny oznaczający prawidłowy poziom ferrytyny we krwi oznacza prawidłowy poziom tego białka – powyżej 30ng/ml.
- Wynik negatywny oznaczający niedobór ferrytyny we krwi oznacza zbyt niski poziom tego białka – poniżej 30ng/ml.

Zalety testu:

- Za pomocą testu oznaczany jest poziom ferrytyny w próbce krwi.
- Test można wykonywać o dowolnej porze.

Wskazania

- Zmęczenie
- Bładość
- Ból głowy
- Duszności
- Łamliwe włosy i paznokcie

Badanie ferrytyny jest zalecane u osób z grupy podwyższonego ryzyka: sportowców, dzieci, kobiet w ciąży, osób starszych, wegan i osób z zaburzeniami wchłaniania.

Sposób użycia

- Nakłuć palec za pomocą sterylnego nakłuwacza dołączonego do zestawu, aby uzyskać próbkę krwi.
- Pobierz próbkę krwi za pomocą kapilary dołączonej do zestawu.
- Wprowadź pobraną próbkę krwi do oznaczonego mniejszego okienka w kasecie testowej.
- Wprowadź odczynnik do większego okienka w kasecie testowej.
- Odczekaj 5 minut i odczytaj wynik.

Ostrzeżenia i środki ostrożności

- Nie zaleca się wykonywania testu w stanach zapalnych, w przypadku uszkodzenia wątroby lub śledziony.
- Wynik należy odczytać w 5 minucie po dodaniu odczynnika, po 10 minutach wynik nie jest już wiarygodny.

Dodatkowe informacje

Zawartość opakowania:

- saszetkę z testem kasetkowym oraz pipetą kapilarną
- 1 gazik do dezynfekcji
- 1 sterylny lancet (nakłuwacz) do uzyskania próbki krwi
- 1 pojemnik z zakraplaczem zawierającym 1ml odczynnika
- instrukcje użycia

Środki ostrożności dotyczące wyrobu medycznego

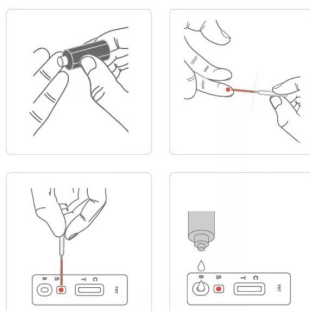
- To jest wyrób medyczny. Używaj go zgodnie z instrukcją używania lub etykietą.
- Opakowanie testu zawiera instrukcję w języku polskim.
- Oznaczenia dla testu CE0123, oznaczenia dla lancetu (nakłuwacza) CE 0197.

Galeria

Zawartość zestawu



Schemat użycia



Interpretacja wyników

