

Diather Imutest Alergia roztocza, test do oznaczania stężenia głównego alergenu, 1 sztuka



Cena: 53,99 zł

Opis słownikowy

Opakowanie	1 sztuka
Postać	test diagnostyczny
Producent	DIATHER SP. Z O.O. SP.K.
Rejestracja	wyrób medyczny inny

Opis produktu

Opis

Diather Imutest Alergia roztocza to domowy, kasetkowy test, który w prosty, bezpieczny i dokładny sposób wykrywa we krwi wysoki poziom przeciwciał zwanych immunoglobulinami E (IgE). Wysoki poziom swoistych przeciwciał klasy IgE związany jest ze zwiększoną podatnością na alergię, np. na roztocza. Uczulenie na alergen Der p 1 stwierdzono u 74% pacjentów z alergią na roztocza kurzu domowego. Pacjenci u których zdiagnozowano alergię na Der p 1 mają zwiększone ryzyko wystąpienia objawów astmy.

Zalety testu:

- Czułość testu względem referencyjnej metody laboratoryjnej wynosi 97%, swoistość 100%.
- Test można wykonać o każdej porze roku.
- Przed użyciem produktu nie ma konieczności odstawienia żadnych leków w tym przeciwalergicznych.
- Za pomocą testu można wykonać badanie u pacjentów w każdym wieku, w tym u małych dzieci.
- Zapewnia szybkie wyniki z niewielkiej próbki krwi z nakłucia opuszki palca lub pięty (małe dzieci).
- Niewielka próbka krwi pobierana jest w sposób higieniczny i bezbolesny.

Wskazania

- Objawy astmatyczne (świszczący oddech, kaszel, spastyczność oskrzeli).
- Kichanie, nieżyt nosa.
- Swędzące, łzawiące i opuchnięte oczy.
- Reakcje anafilaktyczne.
- Alergiczne objawy skórne (pokrzywka, świąd, rumień).

Sposób użycia

- Nakłuć palec za pomocą sterylnej nakłuwacza dołączonego do zestawu, aby uzyskać próbkę krwi.
- Pobierz próbkę krwi za pomocą kapilary dołączonej do zestawu.
- Wprowadź pobraną próbkę krwi do oznaczonego mniejszego okienka w kasecie testowej
- Wprowadź odczynnik do większego okienka w kasecie testowej.
- Odczekaj 15 minut i odciągnij niebieski suwak w kasecie testowej.

Dodatkowe informacje

Zawartość opakowania:

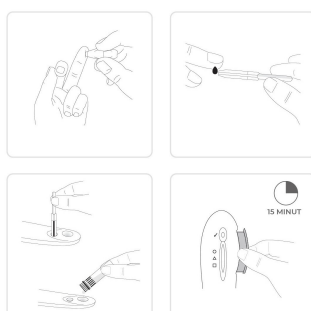
- 1 saszetka z testem kasetkowym
 - 1 sterylny nakłuwacz
 - 1 kapilara
 - 1 odczynnik
 - instrukcja użycia
- Ten produkt posiada oznaczenie CE. Oznakowanie CE wskazuje, że dany wyrób został zbadany przez producenta i uznany za spełniający wymogi UE dotyczące zdrowia, bezpieczeństwa i ochrony środowiska. Ten produkt posiada oznaczenie CE o numerze jednostki notyfikowanej (050). Ten produkt posiada deklarację zgodności UE - spełnia wymogi Unii Europejskiej.
 - Jest to test do samokontroli.
 - Do produktu dołączona jest etykieta i instrukcja obsługi w języku polskim.

Galeria

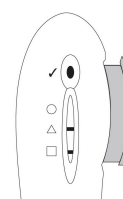
Zawartość zestawu



Schemat użycia



Interpretacja wyników



Różowa lub czerwona linia obok symbolu Δ informuje o prawidłowym działaniu testu.

Zaden pasek nie powinien być widoczny obok symbolu \square .

Różowa lub czerwona linia obok symbolu \square (niezależnie od natężenia barwy) wskazuje na wykrycie wysokiego poziomu przeciwciał klasy IgE skierowanych przeciwko konkretnemu alergenowi. Nawet słabo widoczna różowa linia obok symbolu \square powinna być interpretowana jako wynik pozytywny.