

Diather Imutest Alergia pies+kot, test do oznaczania stężenia głównego alergenu, 1 sztuka



Cena: 54,99 zł

Opis słownikowy

Opakowanie	1 sztuka
Postać	test diagnostyczny
Producent	DIATHER PETRUSEWICZ SP.K.
Rejestracja	wyrób medyczny inny

Opis produktu

Opis

Diather Imutest Alergia pies, kot to domowy, kasetkowy test, który w prosty, bezpieczny i dokładny sposób wykrywa we krwi wysoki poziom swoistych przeciwciał klasy IgE swoistych wobec alergenów sierści psa i kota. Po uwzględnieniu objawów klinicznych test może służyć do oceny, czy występujące symptomy alergii są spowodowane nadwrażliwością typu 1.

Uzyskany w badaniu wynik testu jest poddany wizualnej interpretacji na podstawie zmiany barwy w polach testowych kasety, które zawierają immobilizowaną streptawidynę. Membrana kasety testowej zawiera przeciwciała sprzężone ze złotem koloidalnym skierowane przeciwko przeciwciałom klasy IgE osoby badanej. Ponadto w studzienkach S kasety testowej zaadsorbowane są biotylnowane alergeny kota i psa.

Zalety testu:

- Dokładność testu (alergeny kota / E1 kot) wynosi 98%.
- Za pomocą testu można wykonać badanie u pacjentów w każdym wieku, w tym u małych dzieci.
- Zapewnia szybkie wyniki z niewielkiej próbki krwi z nakłucia opuszki palca lub pięty (małe dzieci).
- Niewielka próbka krwi pobierana jest w sposób higieniczny i bezbolesny.

Wskazania

Przeznaczony dla osób z podejrzeniem alergii (świąt luz zaczerwienienie skóry, powtarzające się łzawienie oczu i kichanie).

Sposób użycia

- Nakłuć palec za pomocą sterylnej nakłuwacza dołączonego do zestawu, aby uzyskać próbkę krwi.
- Pobierz próbkę krwi za pomocą kapilary dołączonej do zestawu.
- Wprowadź pobraną próbkę krwi do oznaczonego okienka w kasecie testowej.
- Wprowadź odczynnik do okienka w kasecie testowej.
- Odczekaj 15 minut i odczytaj wynik.

Dodatkowe informacje

Zawartość opakowania:

- 1x kasetka testowa,

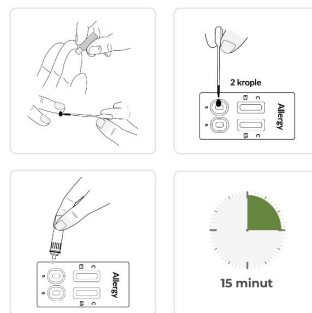
- 1x pipeta plastikowa,
 - 1x fiolka z zakraplaczem zawierająca bufor o objętości wymaganej do wykonania 1 testu,
 - 1x sterylny nakłuwacz do pobieranie próbki krwi
 - instrukcja użycia
- Ten produkt posiada oznaczenie CE. Oznakowanie CE wskazuje, że dany wyrób został zbadany przez producenta i uznany za spełniający wymogi UE dotyczące zdrowia, bezpieczeństwa i ochrony środowiska. Ten produkt posiada oznaczenie CE o numerze jednostki notyfikowanej (0344). Ten produkt posiada deklarację zgodności UE - spełnia wymogi Unii Europejskiej.
 - Jest to test do samokontroli.
 - Do produktu dołączona jest etykieta i instrukcja obsługi w języku polskim.

Galeria

Zawartość zestawu



Schemat użycia



Interpretacja wyników

