

Diather Imutest Alergia mleko, test do oznaczania stężenia głównego alergenu, 1 sztuka



Cena: 59,99 zł

Opis słownikowy

Opakowanie	1 sztuka
Postać	test diagnostyczny
Producent	DIATHER SP. Z O.O. SP.K.
Rejestracja	wyrób medyczny inny

Opis produktu

Opis

Diather Imutest Alergia mleko to test wykrywający nadwrażliwość na białka mleka krowiego – kazeinę, białka serwatkowe. Białka te obecne są w mleku oraz niektóre w produktach przygotowanych na bazie mleka krowiego. Test w bezpieczny i dokładny sposób wykrywa we krwi wysoki poziom przeciwciał zwanych immunoglobulinami E (IgE). Wysoki poziom swoistych przeciwciał klasy IgE związany jest ze zwiększoną podatnością na alergie, np. na alergię na białka mleka krowiego. Alergia na białko mleka krowiego występuje u około 5% dzieci, ale może również wystąpić u dorosłych, czasami pojawiając się dopiero w późniejszym wieku.

Zalety testu:

- Czułość testu względem referencyjnej metody laboratoryjnej wynosi 92%, swoistość 100%.
- Test można wykonać o każdej porze roku.
- Przed użyciem produktu nie ma konieczności odstawienia żadnych leków w tym przeciwalergicznym.
- Za pomocą testu można wykonać badanie u pacjentów w każdym wieku, w tym u małych dzieci.
- Zapewnia szybkie wyniki z niewielkiej próbki krwi z nakłucia opuszki palca lub pięty (małe dzieci).
- Niewielka próbka krwi pobierana jest w sposób higieniczny i bezbolesny.

Wskazania

- Alergiczne objawy skórne (pokrzywka lub swędząca wysypka).
- Objawy ze strony układu pokarmowego (biegunka, wymioty).
- Zespół alergii jamy ustnej.
- Bóle głowy.
- Kichanie, katar lub zatłoczony nos.
- Duszności lub świszczący oddech.
- Łzawiące, swędzące oczy.

Sposób użycia

- Nakłuć palec za pomocą sterylnej nakłuwacza dołączonego do zestawu, aby uzyskać próbkę krwi.
- Pobierz próbkę krwi za pomocą kapilary dołączonej do zestawu.
- Wprowadź pobraną próbkę krwi do oznaczonego mniejszego okienka w kasecie testowej.

- Odczekaj 15 minut i odciągnij niebieski suwak w kasecie testowej.

Dodatkowe informacje

Zawartość opakowania:

- 1 saszetka z testem kasetkowym
- 1 sterylny nakłuwacz
- 1 kapilara
- 1 odczynnik
- instrukcja użycia

Ostrzeżenia i środki ostrożności

- Ten produkt posiada oznaczenie CE. Oznakowanie CE wskazuje, że dany wyrób został zbadany przez producenta i uznany za spełniający wymogi UE dotyczące zdrowia, bezpieczeństwa i ochrony środowiska. Ten produkt posiada oznaczenie CE o numerze jednostki notyfikowanej (0344).
- Ten produkt posiada deklarację zgodności UE - spełnia wymogi Unii Europejskiej.
- Jest to test do samokontroli.
- Do produktu dołączona jest etykieta i instrukcja obsługi w języku polskim

Środki ostrożności dotyczące wyrobu medycznego

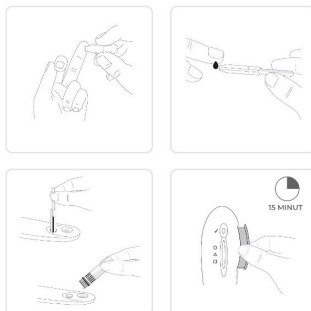
- To jest wyrób medyczny. Używaj go zgodnie z instrukcją używania lub etykietą.

Galeria

Zawartość zestawu



Schemat użycia



Interpretacja wyników

