

# Diather Imutest Alergia kot, test do oznaczania stężenia głównego alergenu, 1 sztuka



Cena: 59,99 zł

## Opis słownikowy

Opakowanie	1 sztuka
Postać	test diagnostyczny
Producent	DIATHER SP. Z O.O. SP.K.
Rejestracja	wyrób medyczny inny

## Opis produktu

### Opis

Imutest Alergia kot to bezpieczny, dokładny i prosty sposób na wykrycie we krwi wysokiego poziomu przeciwciał zwanych immunoglobulinami E (IgE). Wysoki poziom swoistych przeciwciał klasy IgE związany jest ze zwiększoną podatnością na alergię, np. na alergię na główny alergen kota- uteroglobulinę (sekretoglobulinę) oznaczony symbolem Fel d1. Alergen obecny jest w wydzielinie gruczołów ślinowych i łojowych, włosach, sierści i skórze.

Alergia na alergen kota – Fel d1 jest znaczącą przyczyną rozwinięcia się w przyszłości astmy.

### Zalety testu:

- Czułość testu względem referencyjnej metody laboratoryjnej wynosi 97% , swoistość – 100%.
- Test można wykonać o każde porze roku. W czasie wykonywania testu nie muszą występować objawy alergii.
- Przed użyciem produktu nie ma konieczności odstawienia żadnych leków w tym przeciwalergicznym.
- Za pomocą testu można wykonać badanie u pacjentów w każdym wieku, w tym u małych dzieci.
- Zapewnia szybkie wyniki z niewielkiej próbki krwi z nakłucia opuszki palca lub pięty (małe dzieci).
- Niewielka próbka krwi pobierana jest w sposób higieniczny i bezbolesny.

### Wskazania

- Objawy astmatyczne (świszczący oddech, kaszel, spastyczność oskrzeli).
- Kichanie, nieżyt nosa.
- Swędzące, łzawiące i opuchnięte oczy.
- Seakcje anafilaktyczne.
- Alergiczne objawy skórne (pokrzywka, świąd, rumień).

### Sposób użycia

- Nakłuć palec za pomocą sterylnej nakłuwacza dołączonego do zestawu, aby uzyskać próbkę krwi.
- Pobierz próbki krwi za pomocą kapilary dołączonej do zestawu.
- Wprowadź pobraną próbkę krwi do oznaczonego mniejszego okienka w kasecie testowej.
- Wprowadź odczynnik do większego okienka w kasecie testowej.
- Odczekaj 15 minut i odciągnij niebieski suwak w kasecie testowej.

### Dodatkowe informacje

Zawartość opakowania:

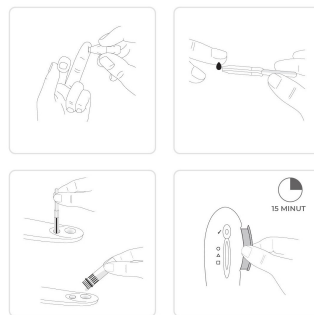
- 1 saszetka z testem kasetkowym,
  - 1 sterylny nakłuwacz,
  - 1 kapilara,
  - 1 odczynnik,
  - instrukcja użycia
- Ten produkt posiada oznaczenie CE. Oznakowanie CE wskazuje, że dany wyrób został zbadany przez producenta i uznany za spełniający wymogi UE dotyczące zdrowia, bezpieczeństwa i ochrony środowiska. Ten produkt posiada oznaczenie CE o numerze jednostki notyfikowanej (0050). Ten produkt posiada deklarację zgodności UE - spełnia wymogi Unii Europejskiej.
  - Jest to test do samokontroli.
  - Do produktu dołączona jest etykieta i instrukcja obsługi w języku polskim.

### Galeria

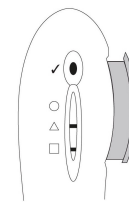
#### Zawartość zestawu



#### Schemat użycia



#### Interpretacja wyników



Różowa lub czerwona linia obok symbolu  
 △ informuje o prawidłowym działaniu testu.

Żaden pasek nie powinien być widoczny obok symbolu ○.

Różowa lub czerwona linia obok symbolu □ (niezależnie od natężenia barwy) wskazuje na wykrycie wysokiego poziomu przeciwciał klasy IgE skierowanych przeciwko konkretnemu alergenowi. Nawet słabo widoczna różowa linia obok symbolu □ powinna być interpretowana jako wynik pozytywny.