

# Diather Imutest Alergia jajo, test do oznaczania stężenia głównego alergenu, 1 sztuka



Cena: 53,99 zł

## Opis słownikowy

Opakowanie	1 sztuka
Postać	test diagnostyczny
Producent	DIATHER SP. Z O.O. SP.K.
Rejestracja	wyrób medyczny inny

## Opis produktu

### Opis

Diather Imutest Alergia jajo to test wykrywający nadwrażliwość na białka jaja kurzego – owomukoid, owoalbuminę, owotransferynę i lizozym. Białka te obecne są w jajkach oraz niektóre w produktach przygotowanych na bazie jaj. Test w bezpieczny i dokładny sposób wykrywa we krwi wysoki poziom przeciwciał zwanych immunoglobulinami E (IgE). Wysoki poziom swoistych przeciwciał klasy IgE związany jest ze zwiększoną podatnością na alergie, np. na alergię na białka jaja. Alergia na białko jaja występuje u około 2% dzieci, ale może również wystąpić u dorosłych.

### Zalety testu:

- Czułość testu względem referencyjnej metody laboratoryjnej wynosi 100%, swoistość 100%.
- Test można wykonać o każdej porze roku.
- Przed użyciem produktu nie ma konieczności odstawienia żadnych leków w tym przeciwalergicznym.
- Za pomocą testu można wykonać badanie u pacjentów w każdym wieku, w tym u małych dzieci.
- Zapewnia szybkie wyniki z niewielkiej próbki krwi z nakłucia opuszki palca lub pięty (małe dzieci).
- Niewielka próbka krwi pobierana jest w sposób higieniczny i bezbolesny.

### Wskazania

- Alergiczne objawy skórne (pokrzywka, atopowe zapalenie skóry, wysypka).
- Objawy ze strony układu pokarmowego (nudności, bóle brzucha, biegunka, wymioty).
- Zespół alergii jamy ustnej.
- Bóle głowy.
- Kichanie, nieżyt nosa.
- Częste infekcje układu oddechowego zapalenie spojówek.

### Sposób użycia

- Nakłuć palec za pomocą sterylnego nakłuwacza dołączonego do zestawu, aby uzyskać próbkę krwi.
- Pobierz próbki krwi za pomocą kapilary dołączonej do zestawu.
- Wprowadź pobraną próbkę krwi do oznaczonego mniejszego okienka w kasecie testowej.
- Odczekaj 15 minut i odczytaj niebieski suwak w kasecie testowej.

## Dodatkowe informacje

Zawartość opakowania:

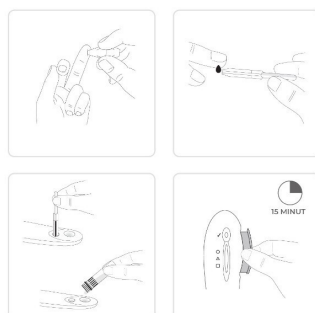
- 1 saszetka z testem kasetkowym
  - 1 sterylny nakłuwacz
  - 1 kapilara
  - 1 odczynnik
  - instrukcja użycia
- Ten produkt posiada oznaczenie CE. Oznakowanie CE wskazuje, że dany wyrób został zbadany przez producenta i uznany za spełniający wymogi UE dotyczące zdrowia, bezpieczeństwa i ochrony środowiska. Ten produkt posiada oznaczenie CE o numerze jednostki notyfikowanej (0050). Ten produkt posiada deklarację zgodności UE - spełnia wymogi Unii Europejskiej.
  - Jest to test do samokontroli.
  - Do produktu dołączona jest etykieta i instrukcja obsługi w języku polskim.

## Galeria

### Zawartość zestawu



### Schemat użycia



### Interpretacja wyników

